

FACTS & FIGURES

BBL

25960

Niveau 2

1 jaar

Helpende zorg en welzijn

Je bent bij ons gestart met de BBL-opleiding helpende zorg & welzijn. BBL staat voor Beroeps Begeleidende Leerweg. Dit houdt in dat je 1 dag per week naar school komt voor klassikaal onderwijs en daarnaast leert en werkervaring opdoet binnen de beroepspraktijk op basis van een leerarbeidsovereenkomst van ongeveer 20-24 uur / week. Je moet voor BBL-onderwijs minimaal 20 jaar oud zijn.

Periode 1	september - november
Periode 2	november - januari
Periode 3	januari - april
Periode 4	april - juli

Herstvakantie	16-10-23 - 20-10-23
Kerstvakantie	25-12-23 - 05-01-24
Voorjaarsvakantie	12-02-24 - 16-02-24
Meivakantie	29-04-24 - 10-05-24
Zomervakantie	15-07-24 - 30-08-24

Generieke vakken

Het basisdeel van je opleiding bestaat uit generieke en beroepsspecifieke vakken die vallen onder het kwalificatiedossier 'dienstverlening helpende'. In het kwalificatiedossier staat wat je moet leren en moet kunnen om het vak waar je voor leert goed kan uitvoeren. Generieke onderdelen zijn door de overheid vastgesteld en het gaat hier om de vakken Nederlands, rekenen, burgerschap, studieloopbaanbegeleiding (SLB) en loopbaanoriëntatie- en begeleiding (LOB).

Beroepsspecifieke vakken

Beroepsspecifieke vakken worden gevormd door kerntaken en werkprocessen. Binnen het kwalificatiedossier dienstverlening helpende zijn dit de kerntaken:

- Voert dienstverlenende werkzaamheden uit (in de context van helpende zorg en welzijn);
- Ondersteunt bij dagelijkse werkzaamheden in zorg en welzijn.

Werkgever

Een groot deel van je opleiding doe je in de beroepspraktijk op basis van een leerarbeidsovereenkomst van ongeveer 20 - 24 uur per week. De werkplek moet aan bepaalde eisen voldoen en goedgekeurd zijn voor jouw opleiding.

Inhoud van de opleiding

Persoonlijke basiszorg

Persoonlijke basiszorg is een rode draad vak in de gehele opleiding waarbij alle basiszorg en helpende handelingen aan bod komen. We leren je alles over de ADL (algemene dagelijkse levensbehoeften) en welke taak jij daarin vervult.

Voeding

Thema's die aan bod komen zijn voedingsleer, organisatie van de zorg, werken maar ook samenwerken in een zorgorganisatie.

Begeleiden

Thema's die aan bod komen zijn begeleiden in de zorg, communicatie in de zorg en het doen van activiteiten. Je gaat aan de slag met jouw eigen sociale en communicatieve vaardigheden. Deze vaardigheden heb je nodig voor jouw rol als professional, als collega en zodra je met cliënten werkt. Daarnaast leer je ook hoe je een cliënt kunt observeren.

Vervolg opleiding

Vanuit de dienstverlening helpende kun je doorstromen naar elke niveau 3 mbo-opleiding. De opleiding verzorgende niveau 3 of begeleider maatschappelijke zorg niveau 3 sluit het beste aan.



Dienstverlenende werkzaamheden

Thema's die aan bod komen zijn; EHBO, werken in een veilige omgeving, hoe voorkom je onveilige situaties. Hierbij hoort ook; ruimtes klaar maken voor gebruik, administratie en voorraadbeheer.

Relevante ziektebeelden

Thema's die aan bod komen zijn; aandoeningen, hart en bloedvaten en dementie. Maar ook aandoeningen aan de hersenen en het zenuwstelsel

Werken

Om deze opleiding te kunnen doen, heb je een werkgever en een leerarbeidsovereenkomst van 20 - 24 uur per week nodig. De organisaties waar je kunt werken, kun je vinden bij de SBB. Je werkt en leert bijvoorbeeld in een verpleeghuiszorg, thuiszorg of gehandicap-tenzorg.



Begeleiding

Slb'er

Wij vinden het belangrijk dat jij op de juiste plek zit en we willen weten hoe het met je gaat, of waar je wellicht hulp bij nodig hebt. Daarom werken wij met studieloopbaan-begeleiders (slb'ers). Jouw slb'er is je eerste aanspreekpunt. Mochten er persoonlijke problemen zijn, die de studievoortgang belemmeren, kan de slb'er je helpen. Extra ondersteuning binnen de opleiding is mogelijk.

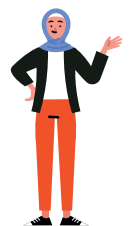
Bpv-docent

Tijdens de beroepspraktijkvorming (bpv) word je vanuit school begeleid door de bpv-docent. Dat is bij onze opleiding dezelfde persoon als je slb'er. Tijdens de bpv word je ook begeleid door de werkplek-begeleider van het bedrijf of de organisatie. Bij een BBL-opleiding is de bpv hetzelfde als de werkplek. Een BBL-opleiding kun je namelijk alleen volgen, als je een leerarbeidsovereenkomst met een werkgever hebt.

BSA/VSA

In je studie krijg je een formeel studieadvies zowel een voorlopig (VSA) als een bindend (BSA) studieadvies. Als het met jou in de opleiding goed gaat is dat een positief studieadvies. Als blijkt dat de opleiding gezien je studievorderingen (we kijken naar capaciteiten, participatie en houding) voor jou niet geschikt is, dan krijg je een negatief studieadvies. We geven je in dat geval een officiële waarschuwing, maar ook de tijd en zo nodig extra ondersteuning om aan te tonen dat je het echt veel beter kan en dat je toch op de juiste plek zit.

Als dat niet lukt, kan de school ertoe overgaan om je een bindend negatief studieadvies te geven. Je zult de opleiding vroegtijdig moeten beëindigen. Samen gaan we op zoek naar geschikte opleiding wat jou goed past.



Keuzedelen

Keuzedelen zijn bij deze opleiding beroepsgericht en worden in overleg met de slb'er gekozen. Bij deze opleiding wordt het keuzedeel helpende plus standaard aangeboden.

De andere keuzedelen waar je uit kan kiezen worden met jouw besproken en beroepsgericht samengesteld.

Examenplanning

Leerjaar 1: oefenopdrachten in samenwerking met jouw leer- en werkbedrijf. Een integraal toetsenprogramma van de opleiding en tot slot een tussenbeoordeling bpv.

Afsluiting leerjaar 1: check beoordeling bpv opdrachten. Deze moeten door de bpv-begeleider afgetekend zijn. Gemiddeld moet er een voldoende behaald zijn voor het intergraal toetsprogramma en voor de tussenbeoordeling bpv. Indien hieraan is voldaan, wordt er een start gemaakt met het examenprogramma.

Examens

Je volgt het examentraject volgens het reguliere BBL-examenplan. Mocht je, naar je idee, recht hebben op vrijstelling(en) bijvoorbeeld voor rekenen, Nederlands en/of Engels verzoeken wij je dit in de eerste 10 weken van de opleiding aan te vragen.

Voor meer specifieke informatie over deze opleiding verwijzen wij je verder naar het OER (opleidings- en examenreglement) van deze opleiding, te vinden via het studentenportaal op www.start.a12.nl of op astrumcollege.nl/oer. Examens krijg je van school en worden geleverd door het Consortium beroepsonderwijs.



Handige links

Geaccrediteerde bedrijven

Wil jij weten welke bedrijven goedgekeurd zijn voor deze opleiding? Klik hier.

Oefenopdrachten

Uitleg over de oefenopdrachten krijg je tijdens de eerste weken van de opleiding. Klik hier voor meer informatie.

Boekenlijst

Klik hier om naar de boekenlijst te gaan. Naast het wettelijk bepaalde les-/cursusgeld zijn er bijkomende kosten voor leermiddelen. Sommige leermiddelen moet je verplicht tot je beschikking hebben, andere worden aangeraden maar zijn niet verplicht.

Beroepsspecifieke eisen

Verklaring Omtrent het Gedrag (VOG)
Een beroepsbeoefenaar of stagiair in de branche van Zorg & Welzijn, dient een VOG te overleggen. Het is aan de beroepsbeoefenaar om aan deze eis te voldoen. Voor meer informatie kijk op www.rijksoverheid.nl en www.vgn.nl.

