

FACTS & FIGURES

BBL

25656

Niveau 3

2 jaar

Verzorgende IG

Je bent bij ons gestart met de BBL-opleiding verzorgende IG. Deze opleiding is een tweejarig maatwerktraject. Dit is een reguliere mbo-opleiding, die ook in een BOL-variant wordt aangeboden. BBL staat voor beroeps begeleidende leerweg. Dit houdt in dat je één dag per week naar school komt voor klassikaal onderwijs en daarnaast leert en werkervaring opdoet binnen de beroepspraktijk op basis van een leerarbeidsovereenkomst van ongeveer 20 tot 24 uur per week.

Periode 1	september - november
Periode 2	november - januari
Periode 3	januari - april
Periode 4	april - juli

Herstvakantie	16-10-23 - 20-10-23
Kerstvakantie	25-12-23 - 05-01-24
Voorjaarsvakantie	12-02-24 - 16-02-24
Meivakantie	29-04-24 - 10-05-24
Zomervakantie	15-07-24 - 30-08-24

Werkgever

Een groot deel van je opleiding doe je in de beroepspraktijk op basis van een leerarbeidsovereenkomst van ongeveer 20 tot 24 uur per week.

Deze werkgever moet goedgekeurd en erkend zijn door de school. Een BBL-opleiding kun je alleen volgen, als je een leerarbeidsovereenkomst met een werkgever hebt.

Beroepsspecifiek

Beroepsspecifieke onderdelen worden gevormd door kerntaken en werkprocessen. Binnen het kwalificatiedossier verpleegkunde zijn er de volgende kerntaken:

- Bieden van zorg en ondersteuning;
- Werken aan organisatie- en professiegebonden taken.

Generiek

Het basisdeel van je opleiding bestaat uit generieke en beroepsspecifieke vakken, die vallen onder het kwalificatiedossier verzorgende IG. In het kwalificatiedossier staat wat je moet leren en later moet kunnen om het vak waar je voor leert te kunnen uitvoeren.

Generieke vakken zijn door de overheid vastgesteld. Het gaat hier om de vakken Nederlands, Engels, rekenen, burgerschap, studieloopbaanbegeleiding (SLB) en loopbaanoriëntatie- en begeleiding (LOB).

Inhoud van de opleiding

Begeleiden

Je gaat aan de slag met jouw eigen sociale en communicatieve vaardigheden. Deze vaardigheden heb je nodig voor jouw rol als professional, als collega en zodra je met cliënten werkt. Daarnaast leer je bijvoorbeeld ook hoe je een cliënt kunt observeren. Thema's die aan bod komen zijn communicatie en begeleiden en voorlichting, advies en instructies geven.

Persoonlijke basiszorg en verpleegtechnisch handelen

Een rode draad vak in de gehele opleiding waarbij alle basiszorg en verpleegtechnische handelingen voor verzorgenden aan bod komen. Belangrijk is dat je al je vaardigheden oefent bij midden complexe cliënten of bewoners.

Professionaliseren

Thema's die aan bod komen bij dit vak zijn: het plannen van zorg, het evalueren van zorg, kwaliteit en veiligheid en klinisch redeneren.

Doorstuderen

Vanuit de opleiding verzorgende IG kun je doorstromen naar de opleiding verpleegkunde niveau 4 of maatschappelijke zorg niveau 4.

Anatomie, fysiologie en pathologie

De kennis over de bouw en de werking van het menselijk lichaam is noodzakelijk om jouw beroep uit te kunnen oefenen. Aan deze kennis wordt vervolgens ziekteleer gekoppeld.

Coördinatie van zorg en samenwerken

Thema's die aan bod komen zijn het zorgproces, organisatie van de zorg en het werken en samenwerken in een zorgorganisatie.

Werken

Om deze opleiding te kunnen doen, heb je een werkgevers- en een leerarbeidsovereenkomst van 20 tot 24 uur per week nodig. De organisaties waar je kunt werken, kun je vinden bij de SBB.

Je werkt en leert bijvoorbeeld in een verpleeghuiszorg, thuiszorg, kraamzorg of in de gehandicaptenzorg.



Begeleiding

Slb'er

Wij vinden het belangrijk dat jij op de goede plek zit en we willen weten hoe het met je gaat, of waar je wellicht hulp bij nodig hebt. Daarom werken wij met studieloopbaanbegeleiders (slb'ers). Jouw slb'er is je eerste aanspreekpunt. Mochten er persoonlijke problemen zijn, die de studievoortgang belemmeren, kan de slb'er je helpen. Extra ondersteuning binnen de opleiding is mogelijk.

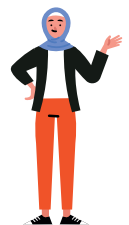
Bpv-docent

Tijdens de beroepspraktijkvorming (bpv) word je vanuit school begeleid door de bpv-docent. Dat is bij ons dezelfde persoon als je slb'er. Tijdens de bpv word je ook begeleid door de werkplekbegeleider van het bedrijf. Bij een BBL-opleiding is de bpv hetzelfde als de werkplek. Een BBL-opleiding kun je alleen volgen, als je een leerarbeidsovereenkomst met een werkgever hebt.

BSA/VSA

In het eerste jaar van je studie krijg je zowel een voorlopig (VSA) als een bindend (BSA) studieadvies. Als het met jou in de opleiding goed gaat is dat een positief studieadvies. Als blijkt dat de opleiding gezien je studievorderingen voor jou niet geschikt is, dan krijg je een negatief studieadvies. We geven je in dat geval een officiële waarschuwing, maar ook de tijd en zo nodig extra ondersteuning om aan te tonen dat je het beter kan en dat je toch op de juiste plek zit.

Als dat niet lukt kan de school ertoe overgaan om je een bindend negatief studieadvies te geven. Je zult de opleiding dan vroegtijdig moeten beëindigen omdat je niet op de juiste plek zit en gaan we samen op zoek naar een geschikte opleiding.



Examenplanning

Tijdens je bpv krijg je oefenopdrachten die gecheckt worden door je bpv-begeleider. Ook is er een integraal toetsprogramma en een tussenbeoordeling voor je bpv.

Indien je alles voldoende hebt afgerond start je met het examenprogramma beroepsspecifieke examinering.

Examens

Je volgt het examentraject volgens het reguliere BBL-examenplan. Mocht je, naar jouw idee, recht hebben op vrijstellingen bijvoorbeeld voor rekenen, Nederlands en/of Engels? Dan verzoeken wij je dit in de eerste tien weken van de opleiding aan te vragen.

Wij verwijzen je verder naar de OER (opleidings- en examenreglement) van deze opleiding, te vinden via onze website www.astrumcollege.nl/oer, voor meer specifieke informatie over deze opleiding.



Handige links

Erkende leerbedrijven

Een erkend leerbedrijf is een bedrijf of een organisatie waar je als mbo-student stage kunt lopen of kunt solliciteren op een leerbaan. Een leerbedrijf dat erkend is, staat ingeschreven bij SBB .

Oefenopdrachten

In de eerste weken van je opleiding krijg je meer informatie over de oefenopdrachten. De oefenopdrachten zijn online te vinden.

Devices

De eisen die gesteld worden verschillen per opleiding. Dit heeft vooral te maken met de software die gebruikt wordt. Op de website en via deze link vind je meer informatie.

Leermiddelen

Naast het wettelijk bepaalde les-/cursusgeld heb je kosten voor leermiddelen. Sommige leermiddelen moet je verplicht tot je beschikking hebben, andere worden aangeraden maar zijn niet verplicht.

