

# FACTS & FIGURES

BBL

25779

Niveau 4

1 jaar

## Persoonlijk begeleider maatschappelijke zorg maatwerk

De opleiding persoonlijk begeleider maatschappelijke zorg is een eenjarig BBL-maatwerktraject. Dit is een reguliere mbo-opleiding, die ook in een BOL-variant voorkomt. BBL staat voor beroeps begeleidende leerweg. Dit houdt in dat je een dag per week naar school komt voor klassikaal onderwijs en daarnaast leert en werkervaring opdoet binnen de beroepspraktijk op basis van een leerarbeidsovereenkomst van ongeveer 20-24 uur per week.

De opleiding is alleen toegankelijk als je minimaal 20 jaar bent en de juiste vooropleiding hebt. Denk hierbij aan de opleiding verzorgende IG, maatschappelijke zorg N3, verpleegkunde N4, of een niet afgeronde persoonlijk begeleider maatschappelijke zorg opleiding of HBO-V.

Periode 1	september - november
Periode 2	november - januari
Periode 3	januari - april
Periode 4	april - juli

Herstvakantie	16-10-23 - 20-10-23
Kerstvakantie	25-12-23 - 05-01-24
Voorjaarsvakantie	12-02-24 - 16-02-24
Meivakantie	29-04-24 - 10-05-24
Zomervakantie	15-07-24 - 30-08-24

### Werkgever

Een groot deel van je opleiding doe je in de beroepspraktijk op basis van een leerarbeidsovereenkomst van ongeveer 20 tot 24 uur per week.

Deze werkgever moet erkend zijn voor jouw opleiding.

### Beroepsspecifiek

Beroepsspecieke onderdelen worden gevormd door kerntaken en werkprocessen. Binnen het kwalificatiedossier persoonlijk begeleider maatschappelijke zorg zijn er de volgende kerntaken:

- Bieden van ondersteunende, activerende begeleiding en zorg;
- Werken aan kwaliteit en deskundigheid;
- Bieden en coördineren van ondersteuning op maat.

### Generiek

Het basisdeel van je opleiding bestaat uit generieke en beroepsspecieke onderdelen (vakken) die vallen onder het kwalificatiedossier persoonlijk begeleider maatschappelijke zorg. In het kwalificatiedossier staat wat je moet leren en later moet kunnen om het vak waar je voor leert te kunnen uitvoeren.

Generieke vakken zijn door de overheid vastgesteld. Het gaat hier om de vakken Nederlands, Engels, rekenen, burgerschap, studieloopbaanbegeleiding (SLB) en loopbaanoriëntatie- en begeleiding (LOB).

## Inhoud van de opleiding

### Begeleiden

Je gaat aan de slag met jouw eigen sociale en communicatieve vaardigheden. Deze vaardigheden heb je nodig voor jouw rol als professional, als collega en zodra je met cliënten werkt. Daarnaast leer je bijvoorbeeld ook hoe je een cliënt kunt observeren. Thema's die aan bod komen zijn communicatie en begeleiden en voorlichting, advies en instructies geven.

### Doelgroepen

Je ondersteunt jongeren, volwassenen of ouderen met een hulpvraag. Zij hebben ondersteuning nodig bij hun werk, vrije tijd, wonen en/of verzorging. Dit kan op een woongroep zijn, bij mensen thuis of op een activiteitencentrum.

### Professionaliseren

Thema's die aan bod komen bij dit vak zijn; plannen van begeleiding en zorg, het evalueren van begeleiding en het begeleiden van collega's en leerlingen.

### Doorstuderen

Vanuit de opleiding persoonlijk begeleider maatschappelijke zorg, kun je doorstromen naar een hbo-opleiding. Er zijn er verschillende opleidingen waar je uit kan kiezen, bijvoorbeeld pedagogiek, social work of toegepaste psychologie.

### Anatomie, fysiologie en pathologie

Je leert over de verschillende ziektebeelden, beperkingen en problemen die bij cliënten kunnen voorkomen. De kennis over de werking van het lichaam en de geest is noodzakelijk om jouw beroep uit te kunnen oefenen. Aan deze kennis wordt vervolgens ziekteleer gekoppeld.

### Coördinatie van zorg, methodisch werken en samenwerken

Jij bent regelmatig het aanspreekpunt voor een aantal cliënten. Je stemt de begeleiding af met andere disciplines, stuurt collega's aan en samen met de ouders en/of naasten stel je doelen en acties op om aan de hulpvraag van de cliënt te voldoen.

### Kwaliteitszorg

Je leert de belangrijkste items uit wetten waar je mee te maken kan krijgen, kwaliteitsbewust werken, observeren en rapporteren.

### Werken

Om deze opleiding te kunnen doen, heb je een werkgevers- en een leerarbeidsovereenkomst van 20 tot 24 uur per week nodig. De organisaties waar je kunt werken, kun je vinden bij de SBB.

Je kunt aan het werk als activiteitenbegeleider, woonbegeleider, persoonlijk begeleider, consulent of zorgcoördinator. Je werkt en leert in de vier de werkvelden van maatschappelijke zorg: gehandicaptenzorg, specifieke doelgroepen, thuisbegeleiding en GGZ.



## Begeleiding

### Slb'er

Wij vinden het belangrijk dat jij op de juiste plek zit en we willen weten hoe het met je gaat. Of je hulp nodig hebt vanuit school.. Daarom werken wij met studieloopbaanbegeleiders (slb'ers). Jouw slb'er is je eerste aanspreekpunt. Mochten er persoonlijke problemen zijn, die de studievoortgang belemmeren, kan de slb'er je helpen. Extra ondersteuning binnen de opleiding is mogelijk.

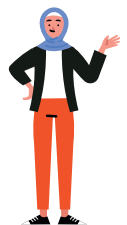
### Bpv-docent

Tijdens de beroepspraktijkvorming (bpv) word je vanuit school begeleid door de bpv-docent. Dat is bij ons dezelfde persoon als je slb'er. Tijdens de bpv word je ook begeleid door de werkplekbegeleider van het bedrijf. Bij een BBL-opleiding is de bpv hetzelfde als de werkplek. Een BBL-opleiding kun je alleen volgen, als je een leer- arbeidsovereenkomst met een werkgever hebt.

### BSA/VSA

In het eerste jaar van je studie krijg je zowel een voorlopig (VSA) als een bindend (BSA) studieadvies. Als het met jou in de opleiding goed gaat is dat een positief studieadvies. Als blijkt dat de opleiding gezien je studievorderingen voor jou niet geschikt is, dan krijg je een negatief studieadvies. We geven je in dat geval een officiële waarschuwing, maar ook de tijd en zo nodig extra ondersteuning om aan te tonen dat je het beter kan en dat je toch op de juiste plek zit.

Als dat niet lukt kan de school ertoe overgaan om je een bindend negatief studieadvies te geven. Je moet dan stoppen met deze opleiding, want je zit dan niet goed en gaan we samen op zoek naar een geschikte plek.



## Examenplanning

Tijdens je bpv krijg je oefenopdrachten die gecheckt worden door je bpv-begeleider. Ook is er een integraal toetsprogramma en een tussenbeoordeling voor je bpv.

Indien je alles voldoende hebt afgerond start je met het examenprogramma beroepsspecifieke examinering.

## Examens

Je volgt het examentraject volgens het reguliere BBL-examenplan. Mocht je, naar jouw idee, recht hebben op vrijstellingen bijvoorbeeld voor rekenen, Nederlands en/of Engels? Dan verzoeken wij je dit in de eerste tien weken van de opleiding aan te vragen.

Wij verwijzen je verder naar de OER (opleidings- en examenreglement) van deze opleiding, te vinden via onze website [www.astrumcollege.nl/oer](http://www.astrumcollege.nl/oer), voor meer specifieke informatie over deze opleiding.



## Handige links

### Erkende leerbedrijven

Een erkend leerbedrijf is een bedrijf of een organisatie waar je als mbo-student stage kunt lopen of kunt solliciteren op een leerbaan. Een leerbedrijf dat erkend is, staat ingeschreven bij SBB .

### Oefenopdrachten

In de eerste weken van je opleiding krijg je meer informatie over de oefenopdrachten. De oefenopdrachten zijn online te vinden.

### Devices

De eisen die gesteld worden verschillen per opleiding. Dit heeft vooral te maken met de software die gebruikt wordt. Meer informatie hierover vind je op de website of vraag je op bij jouw slb'er.

### Leermiddelen

Naast het wettelijk bepaalde les-/cursusgeld heb je kosten voor leermiddelen. Sommige leermiddelen moet je verplicht tot je beschikking hebben, andere worden aangeraden maar zijn niet verplicht. Meer informatie hierover vind je op de website of vraag je op bij jouw slb'er.

